

# domus

MONTHLY MAGAZINE OF ARCHITECTURE, DESIGN, ART

luglio 1978 numero 584



LA PREFABBRICAZIONE LEGGERA  
IN ITALIA

PIERRE RESTANY  
L'AUTRE FACE DE L'ART

# domus

domus 584 luglio 1978

MONTHLY MAGAZINE OF ARCHITECTURE, DESIGN, ART

Amministrazione, abbonamenti e pubblicità  
Administration, subscriptions and advertising.

Editoriale Domus,  
via A. Grandi 5/7,  
Rozzano/Milano

tel. (02) 82472

Gli abbonamenti si ricevono anche  
Subscription forms may also  
be mailed to: Centro Domus,  
via Manzoni 37, 20121 Milano,  
telefono (02) 638227.

ITALIA/ITALY

Abbonamento annuale (12 numeri)  
L. 25.000. Un numero L. 2.500.  
Un numero arretrato L. 3.500.  
Spedizione in abbonamento postale  
gruppo III/70.

Conto corrente postale n. 3/15690.  
Distribuzione per l'Italia:  
A. & G. Marco, via Fortezza 27,  
20126 Milano.

ALL'ESTERO/ELSEWHERE

Abbonamento annuale (12 numeri)  
Annual subscription (12 issues)  
L. 42.000/US\$ 55,00.  
Un numero / One issue L. 4.000 /  
US\$ 5,00.

Un numero arretrato / One back  
issue L. 6.000 / US\$ 8,00.  
Distribuzione per l'estero /  
Circulation to foreign countries:  
S.I.E.S., via Chiossetto 18,  
20122 Milano.

Ai lettori residenti all'estero  
ricordiamo che per il molto rapido  
della corrispondenza possono  
indirizzare a:  
DOMUS - Casella Postale 96  
CH-6512 Giubiasco / TI

Editore/Publisher	Gianni Mazzocchi
Direttore/Editor in chief	Gio Ponti
Direttore responsabile/Managing editor	Cesare Casati
Vice direttore/Associate editor	Lisa Licitra Ponti
Redazione/Editorial staff	Maria Grazia Bonadonna Marianne Lorenz Anna Querci
Iniziative speciali/Special enterprises	Gianni Ratto
Tecnico grafico/Graphic assistant	Fosco Balconi
Segreteria/Editorial secretaries	Maria Grazia Baro Valeria Bonafé Rita Fiorentino
Consigliere delegato/Managing director	Giovanna Mazzocchi
Pubblicità/Advertisement manager	Carmen Craglia
Abbonamenti e diffusione/Circulation manager	Pierantonio Spizzotin
Amministrazione/Business manager	Mario Negri

Redazione/Editorial department: Via Manzoni 37, 20121 Milano,  
telefoni (02) 6570083 / 6571302 / 6572401 / 6595219



Questo periodico è iscritto alla Federazione Italiana Editori Giornali.

© Copyright 1928 Editoriale Domus S.p.A., Milano.

C. N. E. R. P.  
Rue Gaston-Montpousséau  
78150 Paris 15<sup>e</sup>  
Tel. 351.477

75/453

## SOMMARIO/SUMMARY

La copertina di questo numero di Domus riproduce un disegno di Hans Dieter Schaal, il giovane architetto di cui abbiamo pubblicato i fantastici progetti per la trasformazione di Ulm e i collage fotografici sul tema «Roma». Questo disegno è tratto da un libro che H.D. Schaal ha ora pubblicato: «Wege und Wegräume» (Vie e ambienti viari) — ricerche, ragionamenti, progetti intorno alla via, anche in senso lato. (H.D. Schaal: «Ogni paesaggio reale ma anche ogni paesaggio mentale è percorso da vie e da strade, sedi del nostro migrare»).

- 1 Pierre Restany: «L'altra faccia dell'arte L'avventura dell'oggetto».
- 7 Herbert Schaudt: Scuola in Germania
- 14 Daniel, Mann, Johnson & Mendenhall: Bus stop a Los Angeles
- 16 François Pelletrat: Uffici fuori Parigi
- 20 Shohei Yoh: Coffee shop in Giappone
- 22 Carlo Trevisi, Tullio Zini: Asilo nido in Italia
- 25 Architettura/Informazioni
- 26 Giuseppe Biondo/Ezio Rognoni: La prefabbricazione leggera in Italia

## PROSSIMO NUMERO/NEXT ISSUE

- Il concorso per la biblioteca nazionale di Teheran
- Materie plastiche e edilizia industrializzata
- L'autre face de l'art. L'oeuvre d'art ouverte. 8

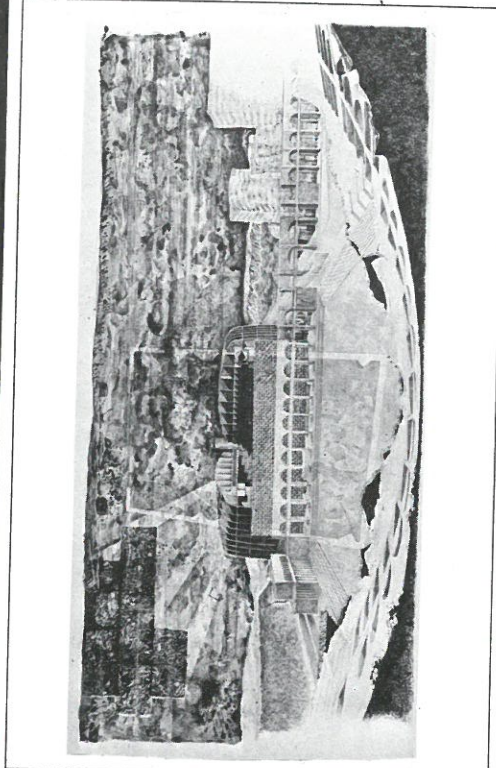
- 32 A.D. Pica: Libri/Books
- 33 Alain Tavès, Robert Rebutato: Solar energy in montagna
- 34 Daniele e Armando Venier: Solar energy presso Pescara
- 36 Massimo e Lella Vignelli: Chiesa nel Citicorp Center
- 38 Gae Aulenti: Sei tubi, un sistema
- 40 Nanda Vigo: Modulari in vetro e legno
- 41 Design/Informazioni
- 44 Leonardo Federà, Lauretta Vinciarelli: Giardini e spazio
- 46 Marcello Cuneo: Altoparlante stabile
- 47 Shiro Kuramata: Beauty Salon in Giappone
- 48 Arte/Informazioni
- 49 Vincenzo Agnetti: Due salti mortali
- 50 Giovanni Anselmo

- 52 Filiberto Menna: Venezia la natura della Biennale
- 53 Pierre Restany: Le rite pour maintenir le rythme
- 54 Arte/Informazioni
- 56 Libri/Segnalazioni

Hanno collaborato a questo numero: Vincenzo Agnetti, Giuseppe Biondo, Peter Marangoni, Filiberto Menna, A.D. Pica, Pierre Restany, Enzo Rognoni, Gerhard Ullmann

Fotografie di: Maria Benelli, Giorgio e Oreste Casali, George Cserna, Lang, Matteo Licitra, Norman McGrath, Mitsumasa Fujitsuka, Herbert Schaudt, Yoshio Shiratori, Gerhard Ullmann

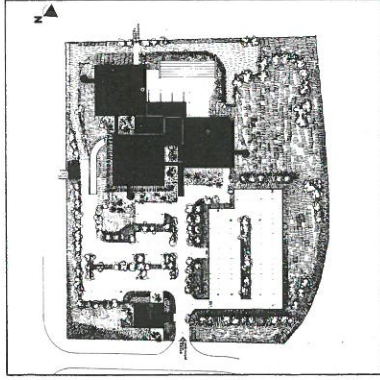
Traduzioni a cura di: Costanza Carpi, Richard Dury, Annalaura Ippolito, Rodney Stringer



Gaetano Pesce  
Progetto per la  
Biblioteca Nazionale  
di Teheran.  
1978

# UFFICI FUORI PARIGI

ziguurat shaped element  
 espaces de travail autour d'un forum



SEDE SOCIALE  
 SERI-RENAULT A  
 ST. QUENTIN-EN-YVELINES  
 ARCHITETTO:  
 FRANÇOIS PELLETRAT

La Seri-Renault Engineering, impresa di costruzioni creata in seno alla Renault, s'è costruita la sede a St. Quentin-en-Yvelines, una delle nuove ville vicine a Parigi.

Il complesso — la cui fisionomia estetica e funzionale è risultata da studi condotti da un architetto, un sociologo e due ingegneri — accoglie la direzione generale Seri, i servizi tecnici centrali e il reparto responsabile della regione parigina. Tre corpi a cubo, quadrati e netti (per gli uffici) e un elemento a zig-zigurat vetrato (per il «forum») compongono l'insieme. Lo zigzurat vetrato — un grande ambiente per gli incontri visualmente aperto sul verde circostante — appare come una sorta di serra inserita fra i volumi cubici, elemento architettonico di stacco e di richiamo. Accessibile direttamente dall'ingresso, il «forum» è attraversato da una scala a chiodo che lo collega alle balconate dei piani degli uffici affacciate sullo spazio vuoto.

Mentre i cubi degli uffici hanno struttura in cemento armato (sedici pilastri, di cui solo quattro interni, portano le grandi piastre dei piani), il «forum» ha struttura in metallo: «leggere» travi in carpenteria metallica, poste all'esterno della facciata vetrata che portano i irrigidiscono.

Seri Renault Engineering, a building contracting firm created within the Renault organisation, has built its head offices at St. Quentin-en-Yvelines, one of the new towns outside Paris.

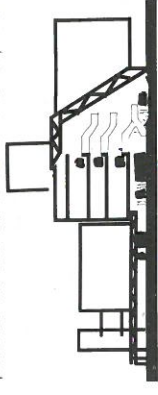
The complex — whose aesthetic and functional physiognomy is the result of studies carried out by an archi-

tect, a sociologist, and two engineers — includes Seri's general management, the central technical departments and the department in charge of the Paris region.

Three cubic, square and distinct blocks (for the offices) and a zig-zigurat shaped element (for the forum), make up the whole. The glazed zigzurat — a large room visually opening onto the surrounding green — appears as a sort of greenhouse fitting into the cubic volumes, an architectural element of detachment and attraction.

Accessible directly from the entrance, the «forum» is crossed by a staircase which links it to the galleries of the office floors overlooking the empty space.

While the «cubes» of the offices have a reinforced concrete structure (16 columns, of which only four are internal, bear the main floor slabs), the «forum» structure is in metal; «light» beams in metal carpentry placed at the outside of the façade.



La Seri Renault Engineering, ayant eu à changer de siège, la décision fut prise de construire, à Saint-Quentin-en-Yvelines, un immeuble de bureaux destiné à rassembler les services de la direction générale, les services techniques centraux et les activités situées dans la région parisienne. Ainsi, pour la première fois, cette société d'ingénierie construit-elle pour elle-même, coiffant les deux casquettes de maître d'oeuvre et de maître d'ouvrage.

L'étude de programmation et les réflexions auxquelles elle a donné lieu ont permis de dégager six «idées-forces» constituant les principes de base auxquels le futur bâtiment de-

vait impérativement répondre.

1. Favoriser la conscience de groupe et d'unité qui doit se manifester au sein de la société en facilitant les rencontres formelles et informelles de tous les membres du personnel. Créer des carrefours de circulation et prévoir l'existence d'un forum, véritable «place du village» de la Seri.

2. Faire de l'atelier-type, unité de production de base, le véritable creuset d'expériences et de compétences complémentaires dans lequel s'élaborent les «produits» de la société.

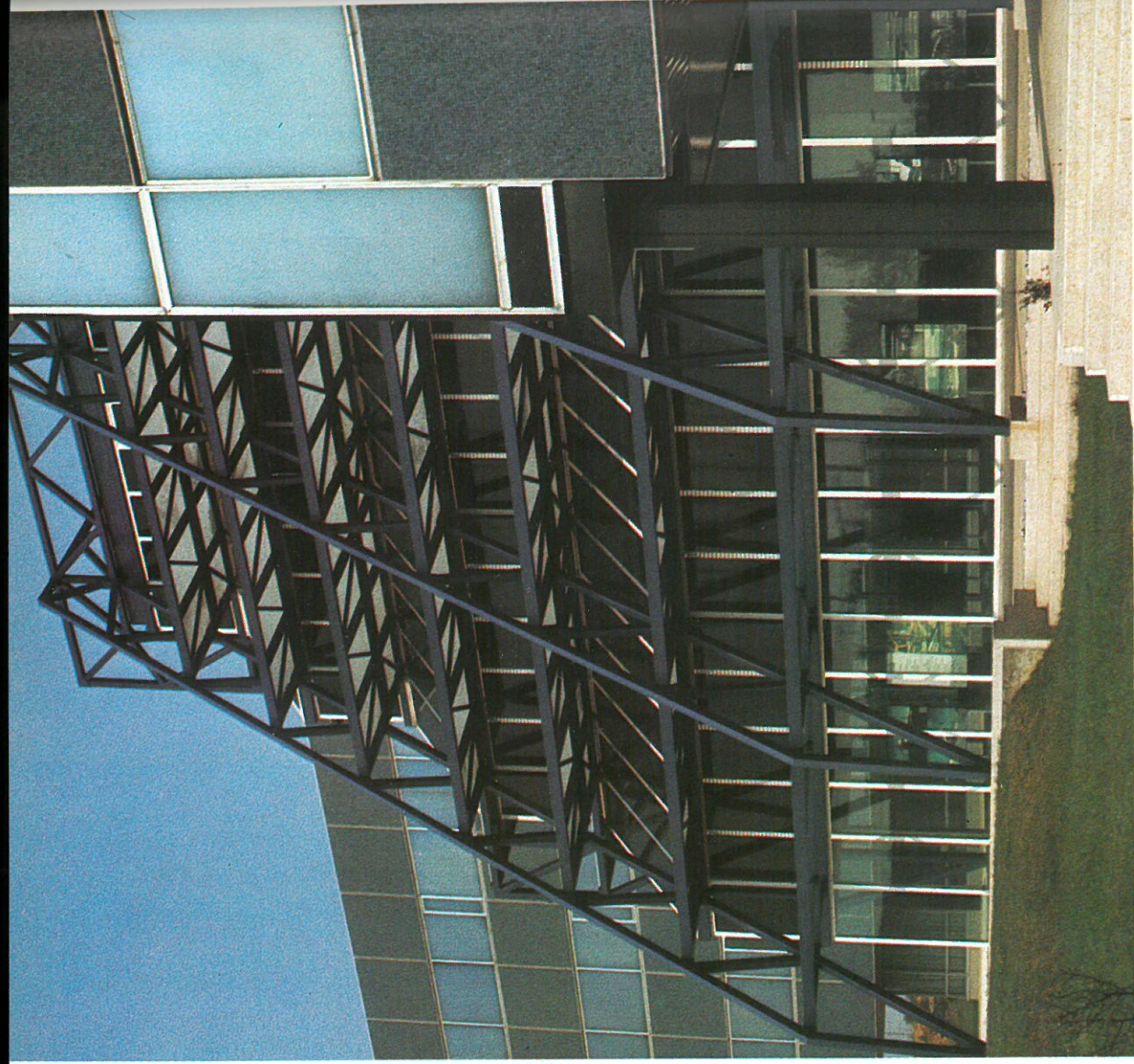
3. Créer des conditions de travail agréables: possibilité de personnalisation de l'espace individuel, niveau sonore satisfaisant, isolation visuelle des zones de circulation, éclairage naturel, vues plaisantes sur l'extérieur.

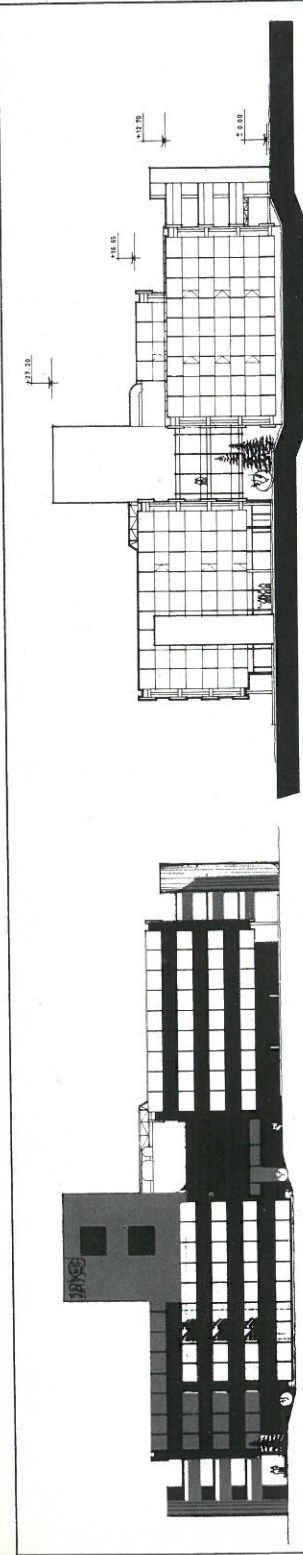
4. Laisser une grande souplesse aux nouvelles installations, pour permettre de s'adapter aux évolutions des activités de la société.

5. Ménager une transition dans la disposition relative des zones à caractère public (entrée, forum etc.) et des zones à caractère privé.

6. Affirmer l'image de marque Seri. L'équipe Seri a fait jaillir la forme des espaces de travail autour d'un immense volume de lumière. Dans ce volume pénétré par l'auvent de l'entrée le grand escalier s'érige sur 17 m de haut dans un vide de végétation, de jeux d'ombres solaires et de vues sur le centre-ville. Les piliers comme des balcons sur le vide, charnière entre le public et le privé, donnent accès aux salles de conférences, en pénétrant sur des plateaux dimensionnés à l'échelle d'une cellule humaine de travail.

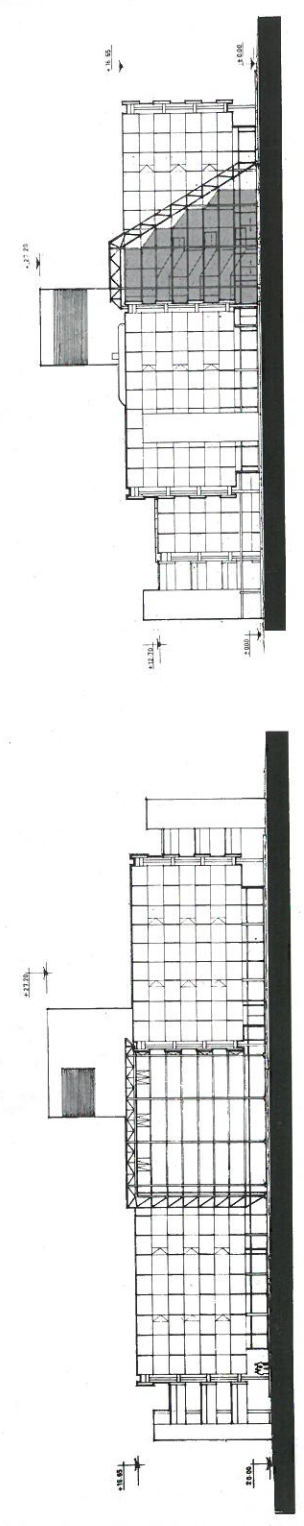
Chaque plateau avec ses 560 m<sup>2</sup> utiles permet à 50 personnes de travailler en équipe, seuil considéré optimum par les utilisateurs pour maintenir des relations sociales positives et étroites entre les personnes.





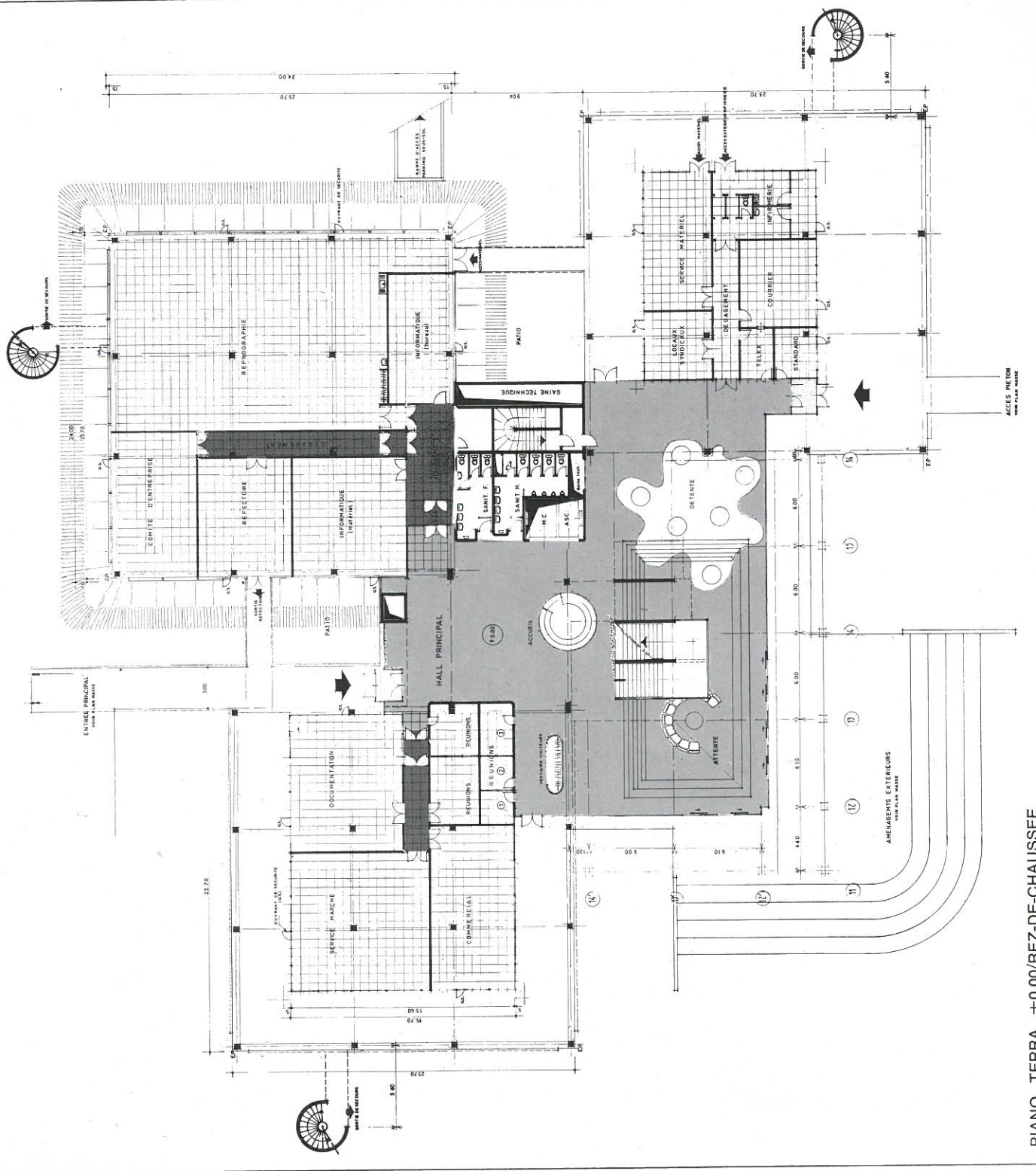
FAÇADE NORD OUEST

FAÇADE NORD EST



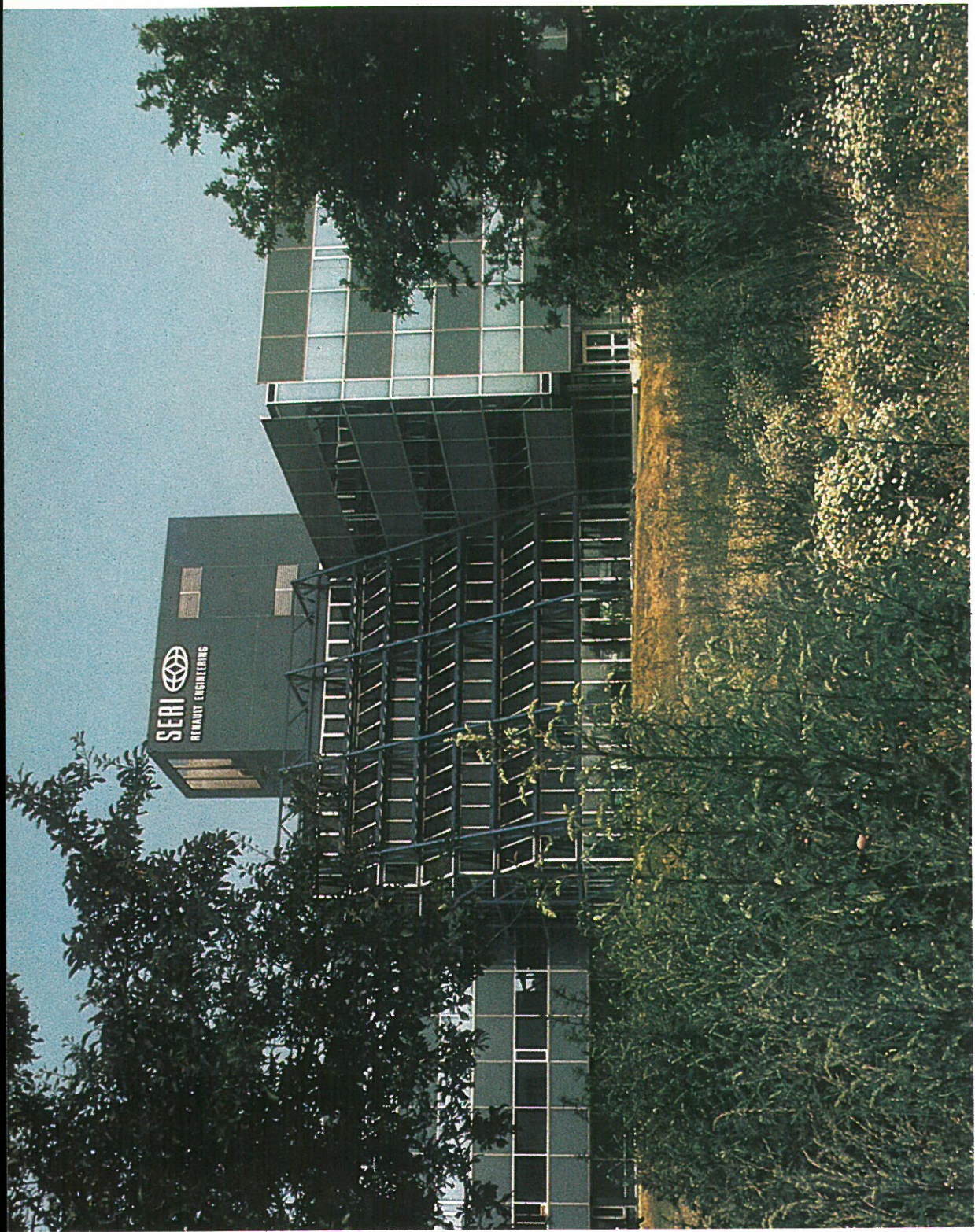
FAÇADE SUD OUEST

FAÇADE SUD EST



PIANO TERRA ±0.00/REZ-DE-CHAUSSEE

grou-  
ifferster  
cillant  
ormel-  
erson-  
ircula-  
un fo-  
je» de  
ité de  
ritable  
ompé-  
lequel  
la so-  
travail  
onnali-  
niveau  
isuelle  
airage  
l'exté-  
se aux  
ermet-  
is des  
ans la  
à ca-  
(etc.) et  
Seri.  
forme  
r d'un  
Dans  
ant de  
ge sur  
végé-  
res et  
es pa-  
à vide,  
privé,  
confé-  
s pla-  
d'une  
60 m  
le tra-  
sidéré  
pour  
posi-  
nnes.





19 domus 584 luglio 1978

18 domus 584 luglio 1978